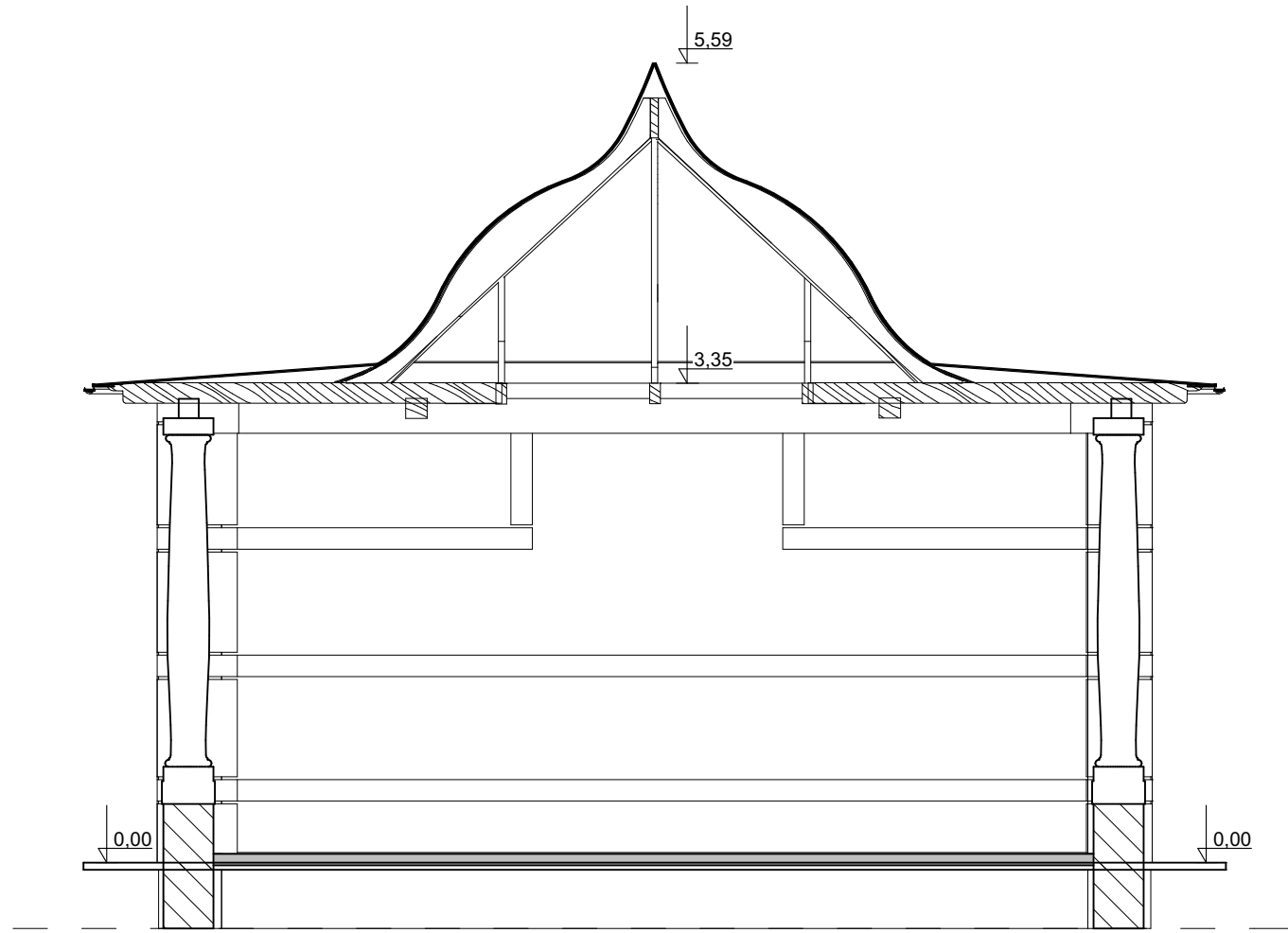
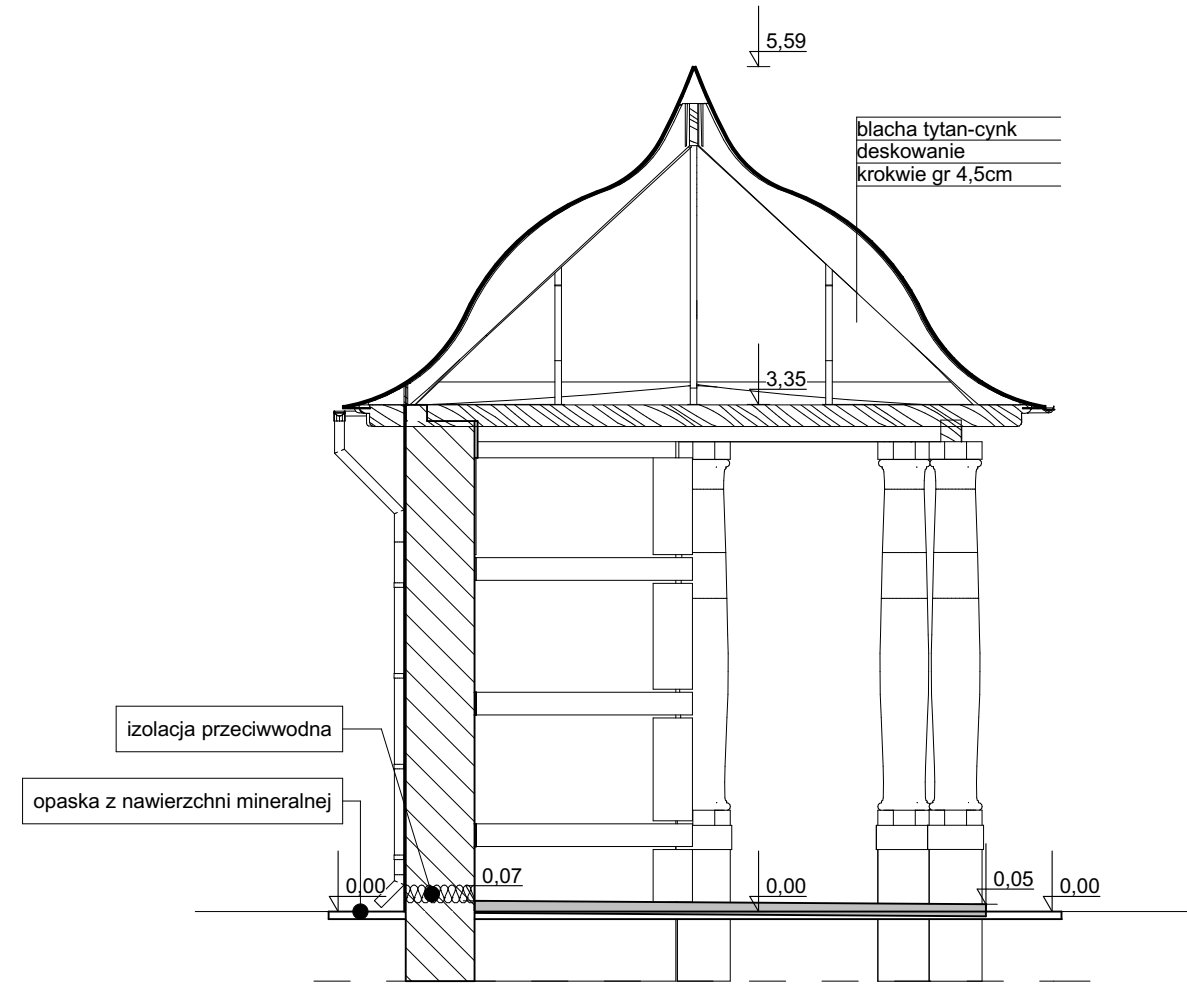


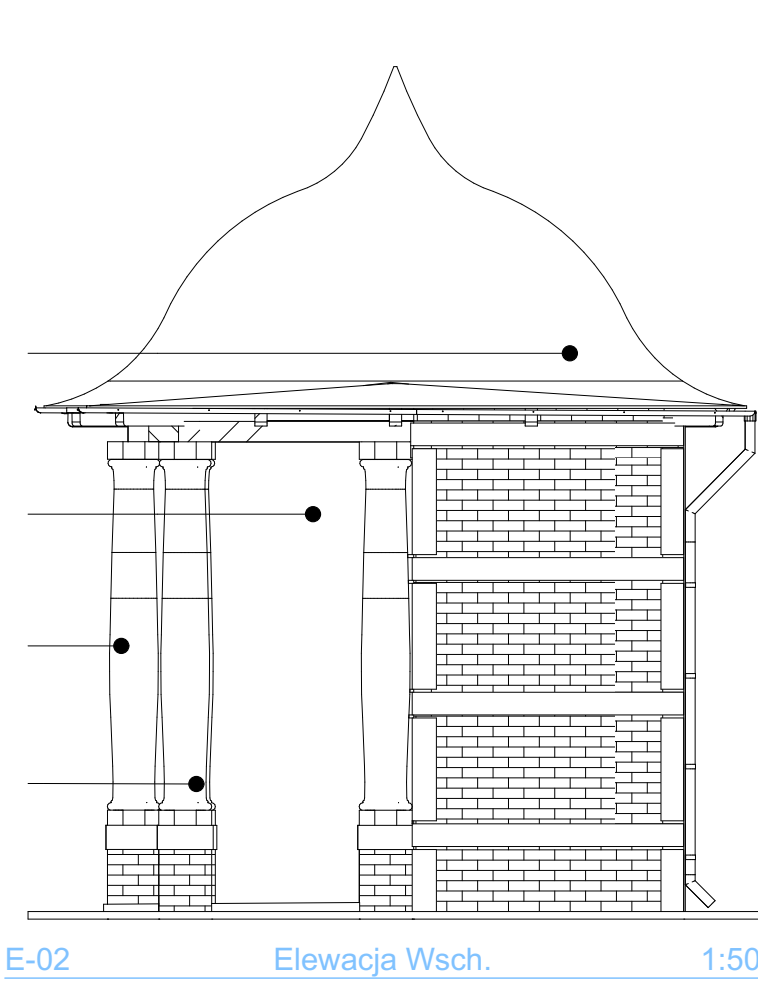
Rzut parteru 1:50



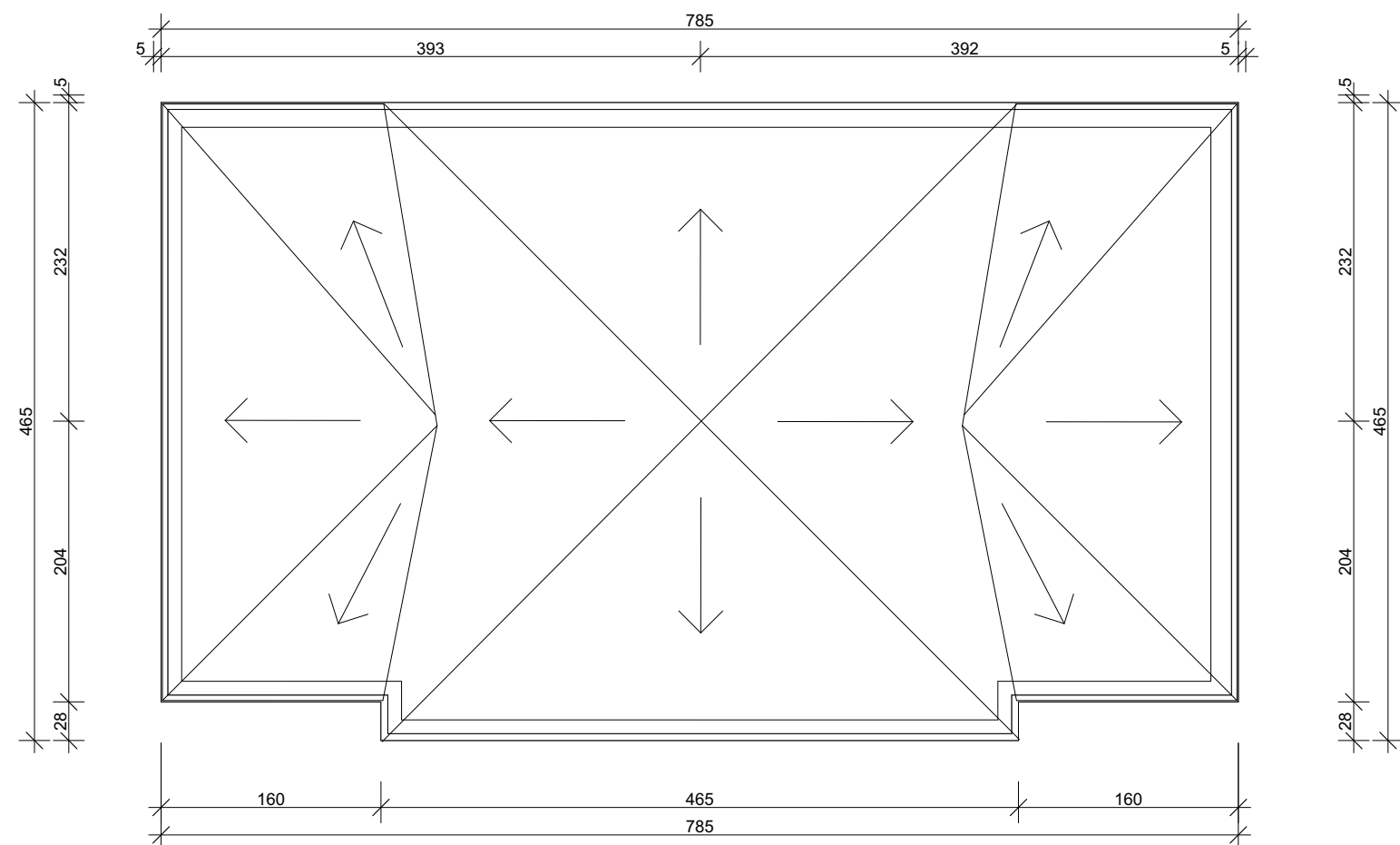
Przekrój A 1:50



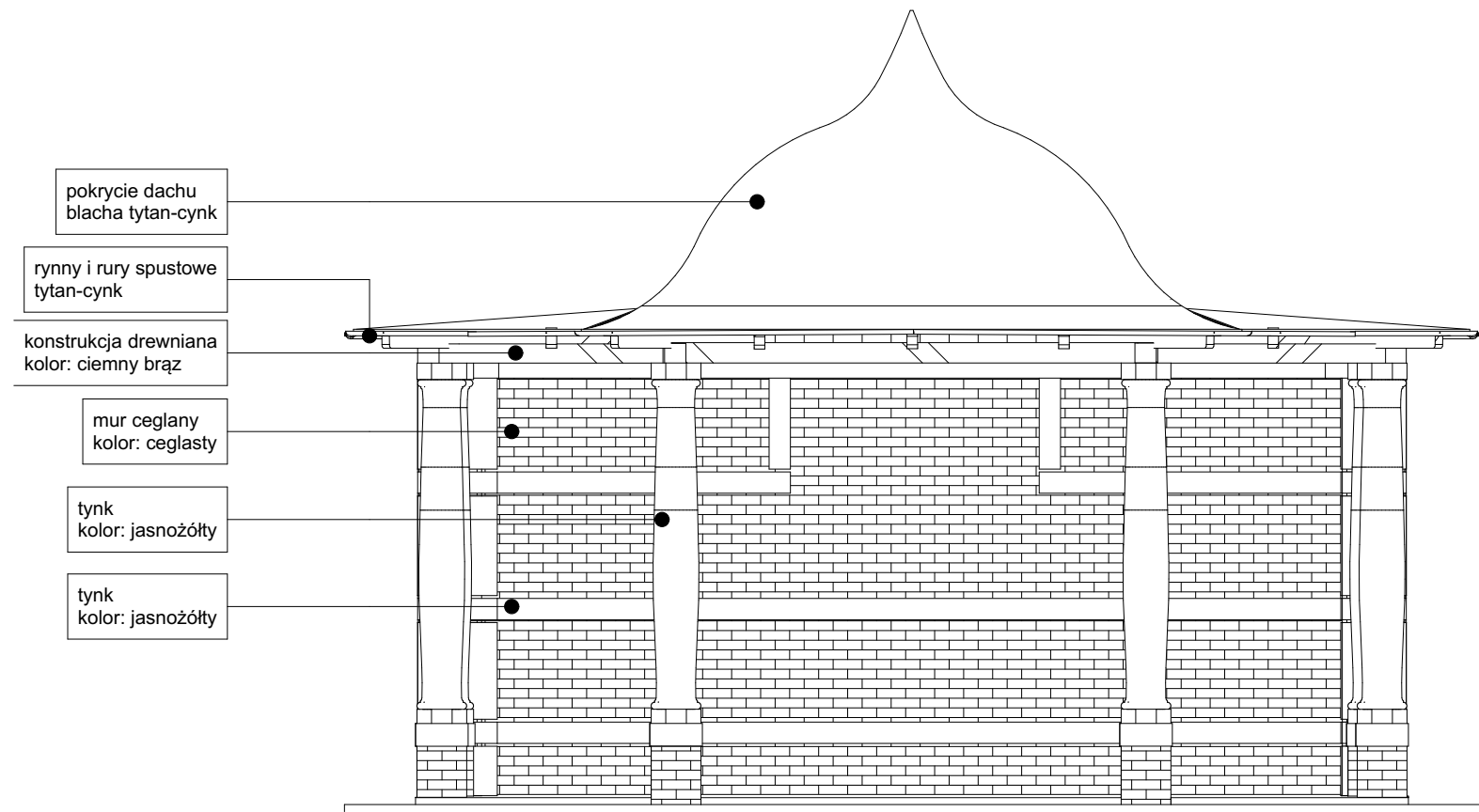
Przekrój B 1:50



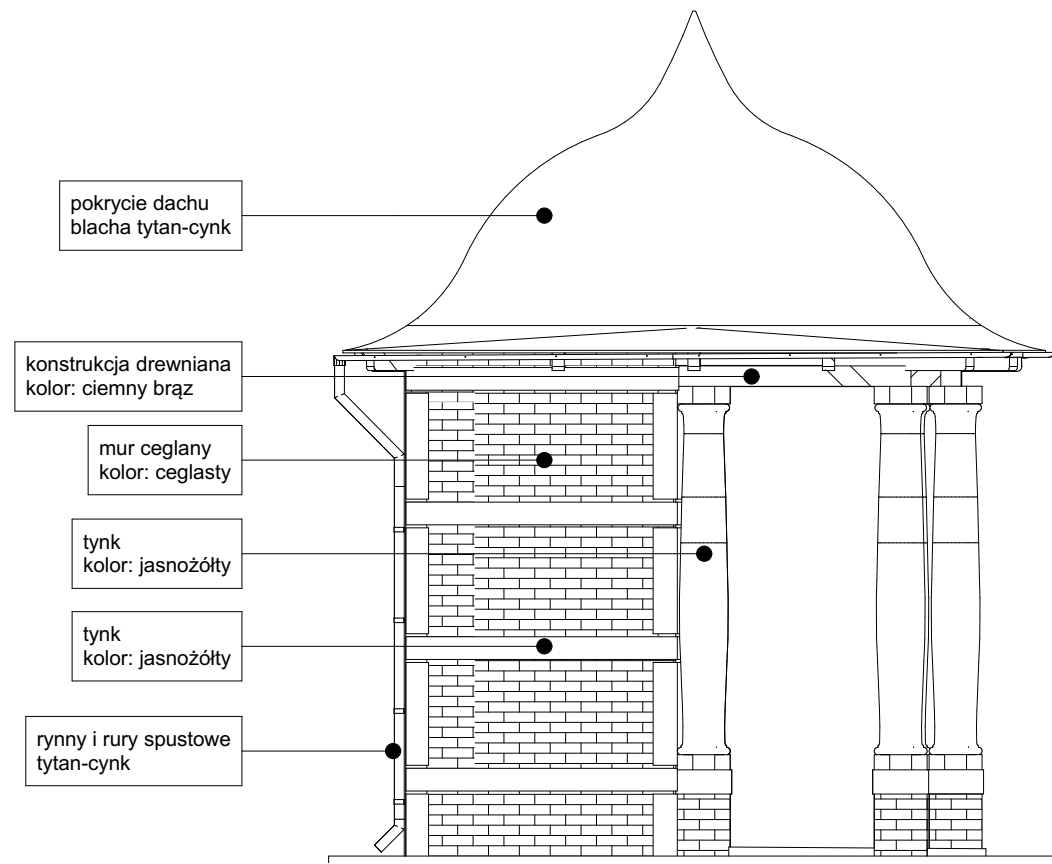
E-02 Elewacja Wsch. 1:50



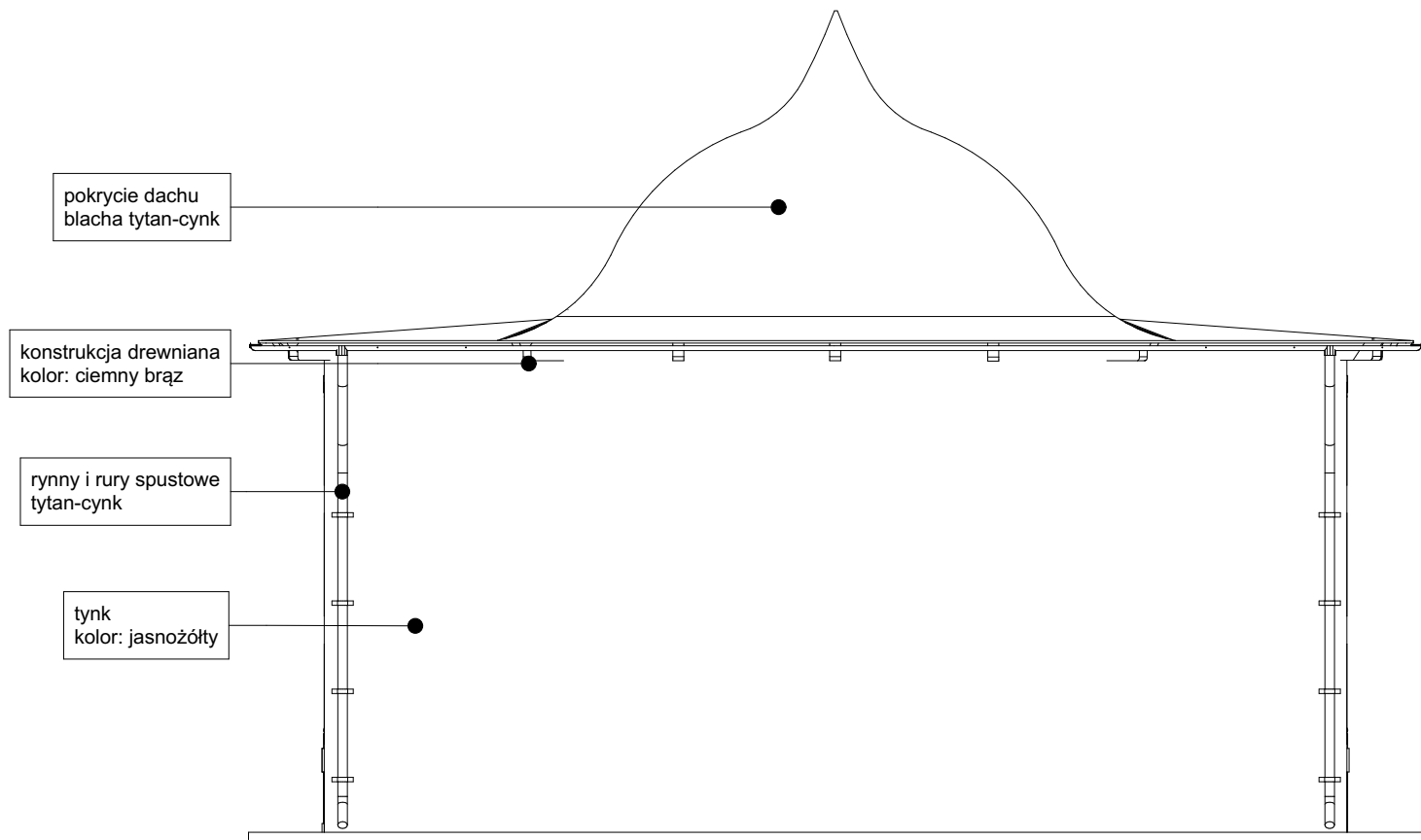
Rzut dachu 1:50



E-03 Elewacja Pld. 1:50



E-04 Elewacja Zach. 1:50



E-01 Elewacja Pln. 1:50

UWAGI :
WSZYSTKIE NAZWY UŻYTE W PROJEKCIE STANOWIĄ INFORMACJĘ O PARAMETRACH URZĄDZEŃ I MATERIAŁÓW. WYKONAWCA PRZED WBUDOWANIEM PRZEDSTAWI KARTY MATERIAŁOWE Z ZAŁĄCZENIEM WSZELKICH DOKUMENTÓW POTWIERDZAJĄCYCH ICH PARAMETRY TECHNICZNE I HIGIENICZNE. MATERIAŁY I URZĄDZENIA INNE NIŻ UŻYTE W PROJEKCIE PODLEGAJĄ AKCEPTACJI GŁÓWNEGO PROJEKTANTA ORAZ WYMAGAJĄ SPORZĄDZENIA DOKUMENTACJI ZAMIENNEJ KTÓRA PODLEGA UZGODNIENIU Z GŁÓWNYM PROJEKTANTEM

INWESTYCJA:
DOKUMENTACJA PROJEKTOWA NA WYKONANIE:
prac remontowych, konserwatorskich i budowlanych dla terenu Parku polegające na:
budowie kanalizacji sanitarnej i deszczowej, budowie dróg wewnętrznych - alejek, budowie fragmentu ogrodzenia, budowie linii elektrycznej kablowej NN wraz z budową słupów typu parkowego, budowie sieci światłowodowej do monitoringu - w ramach przedsięwzięcia "ochrona i rozwój dziedzictwa kulturowego dawnej Ordynacji Łańcuckiej poprzez prace remontowo-konserwatorskie oraz wykreowanie nowych przestrzeni ekspozycyjnych OR-KA II, III, IV, V'

NR PROJEKTU:

109

ADRES INWEST.:
ul. Zamkowa 1 Łańcut 37-100

INWESTOR:
Muzeum - Zamek w Łańcucie
ul. Zamkowa 1 Łańcut 37-100

BRANZA: ARCHITEKTURA

FAZA: PROJEKT BUDOWLANY

DATA: 12 - 2015 r.

PAS PROJEKT
PAS PROJEKT Sp. z o.o.
ul. Plantowa 5,
05-830, Nadarzyn
TEl: (022) 739-90-25, FAX: (022) 739-79-06
www.pasprojekt.com

ZESPÓŁ AUTORSKI:	IMIĘ I NAZWISKO	NR UPR:	PODPIS:
PROJEKTOWAŁ:	mgr inż. arch. Małgorzata Golenko	MA/065/09	
OPRACOWANIE:	mgr inż. arch. Sławomir Golenko mgr inż. arch. Łukasz Magdziarz mgr inż. arch. Agata Puch mgr inż. arch. Maciej Smyk	opr. bud. w specjalności arch. do projektowania bez ograniczeń	
SPRAWDZIŁ:	mgr inż. arch. Katarzyna Langhans	MA/016/12	
		opr. bud. w specjalności arch. do projektowania bez ograniczeń	

UWAGA: PROJEKT CHRONIONY PRAWEM AUTORSKIM. PROJEKT ARCHITEKTONICZNY JEST PROJEKTEM NADZIEDNYM WSZYSTKIE ROZBIĘŻNOŚCI Z PROJEKTAMI BRAZOWYMI SKONSULTOWAĆ Z PROJEKTANTEM GENERALNYM PRZED WYBUDOWANIEM !

RODZAJ RYSUNKU:
PAWILON ELIZIN

TREŚĆ RYSUNKU:
Rzut parteru, Przekrój, Elewacja Pln.,
Elewacja Wsch., Elewacja Pld., Elewacja Zach., Rzut dachu

SKALA:
1:50

NR.RYSUNKU:
PAS - 109 - PB - A - D - 10

REWIZJA:
-